

相生の森通信 10

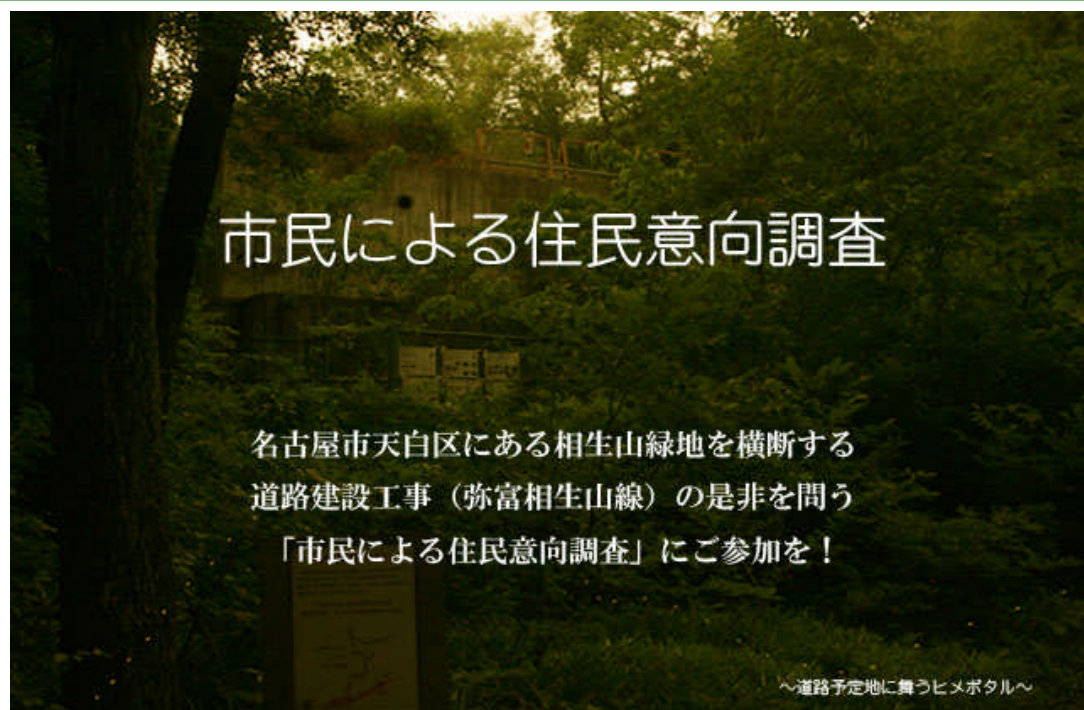
市民の声が反映される街づくりを目指して

市道弥富相生山線を考える市民の会

2014年8月5日発行

HP : <http://www.aioiyama.info/>

Email: info@aioiyama.info



ステップⅠ 内容・方法などの募集
ステップⅡ 会議Ⅰ 応募案を項目ごとに整理
会議Ⅱ 方法・内容などの決定
ステップⅢ 「市民による住民意向調査」の実施

START!

7月8日・「市民による住民意向調査」スタート!

市民の皆様

名古屋市天白区にある相生や緑地（約130ha）を横断する道路建設は、「相生山の貴重な自然を守れ！」の声が上がる中2010年（生物多様性条約国会議）を契機として、市長により工事が中断されました。その後、市長の指示のもとに、弥富相生山線の問題を科学的に検証するために「学術検証委員会」が設置され、6回の検証委員会が開かれました。その報告書を受けて、「住民意向調査」を行った上で市長が道路工事再開の是非を判断することになっています。

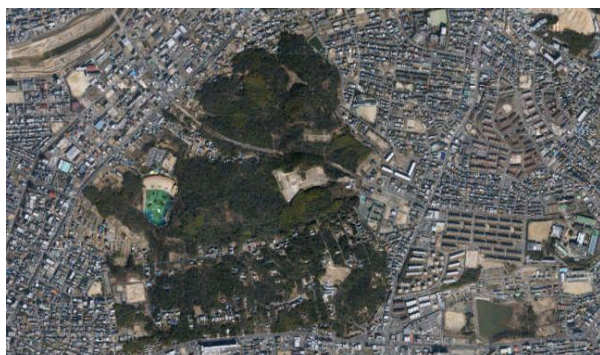
名古屋市は「弥富相生山線に関する住民意向の調査についての検討委員会」を設置し、現在「住民意向調査」の方法などを検討していますが、「市民の会」は市民の意見が反映されるような「市民による住民意向調査」を行いますのでご協力とご参加をお願いいたします。

ステップⅠ：市民意向調査の方法等を募集 7月8日～31日

ステップⅡ：市民意向調査の応募者による検討会議Ⅰ<8月3日>午後1時半～相生コミセン

市民意向調査検討会議Ⅱ<8月31日（日）>午後1時半～4時 相生コミセン

ステップⅢ：調査の実施*ステップⅡの検討会議の結果による



相生山緑地の航空写真です。緑地がまるで島のように宅地の中に見えます。130haのこの広大な緑地は「名古屋という大都市に残された奇跡のような自然」だと言われています。道路工事が未着工の部分は緑地の自然が最も豊かに残っているところで、ヒメボタルや他の貴重な生物が生息しています。

2014年8月3日 13:30～ 「市民による住民意向調査」ステップⅠ レポート1

市道弥富相生山線を考える市民の会 住民意向調査検討委員会

この日は「市民による住民意向調査」のステップⅠ。経緯と現状の報告の後、緑地の現状が動画で紹介されました。その後、討論に移りましたが、意見続出で討論は盛り上がりました。



7月8～31日まで募集して集まった46の案を中心に調査の方法・内容・調査対象の年齢・地域などについて検討したのですが、結局一案に絞り切れず、結論は8月31日に持越しました。

市民による住民意向調査検討会議Ⅰ-まとめ

1. 緑地保全にしても建設再開にしても、それぞれの理由が併記された資料がほしい。
2. 道路を作った場合、作らなかった場合のメリット・デメリットを一目で判断できるようなものを示したらどうか。
3. 中断中の4年半で再びオオタカの営業があり、緑地の自然が戻ってきた現状や、道路建設の進捗状況はまだ5割にも達していないと思うが、その現状を理解できる資料が必要。
4. 相生山緑地が都市計画緑地であり、そこを道路が横切ることの問題であることを示して欲しい。
5. 道路は4学区だけの問題ではない。昭和高校の交差点は今でも渋滞が酷いが、道路が開通したらどうなるだろうか？
6. 自然保護の観点からすると、環境問題は4学区だけではなく、名古屋市全体、愛知県全体の問題であり、世界的な問題だ。
7. 中止になった場合、作ったものの利用は我々の責任で決められるものではない。
8. 中止になった場合、今までの費用が無駄になるという意見があるが、道路を作ったらそれを永久に維持するための費用が莫大にかかる。
9. 建設してしまった道路を撤去するのに金がかかると言うが、跡地利用を考えればよい。
10. 道路を作ったら取り返しがつかないことになる。八事太白溪線では、すでに通っている道路の影響で地下水が出ないなどの現象が起きている。道路が通れば騒音、光害、振動などの問題が必ず起きる。それを「今後の課題だ」と言う無責任な態度は許されるものではない。確証がないものは中止するべきである。
11. 道路建設の経済的な効果は限定的だが、このことを通じて儲ける集団が必ずいる。そのことが政治的な中立を侵し、市民の間に対立を生じさせているのでは？
12. ヒメボタルを毎年見ているが、生態系を考え、生命のいのちを守るよう、社会全体が持続的につながることが大切だと思う。
13. 縦割り行政なので、他の関連部局にも訴え、街づくりを名古屋市とともに考えるように出来ると良い。
14. 意向調査の結果をどうするのか。世論調査でも千とか三千とかの程度でやっている。市民でやる現実味は？名古屋市の進める検討委員は、現在のままでは市民の意見が反映された意向調査にはならないのではないだろうか？私たちが今ここでやっていることが重要だと思う。



道路80%完成は本当か？
これは相生山緑地にある名古屋市の進捗率の看板です。着手済が80%。工事完成ではありません。弥富相生山線は緑が丘から久方交差点までです。